

# SD Speicherkarte

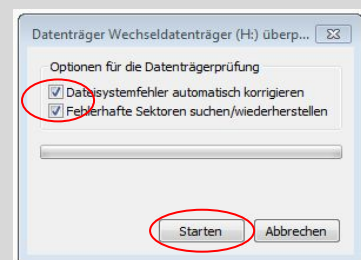
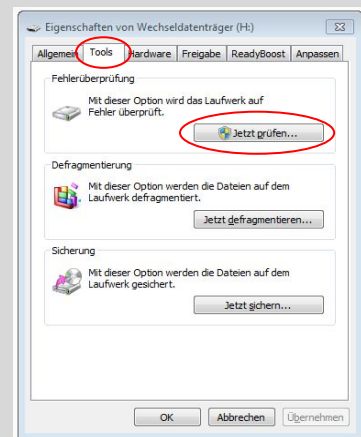
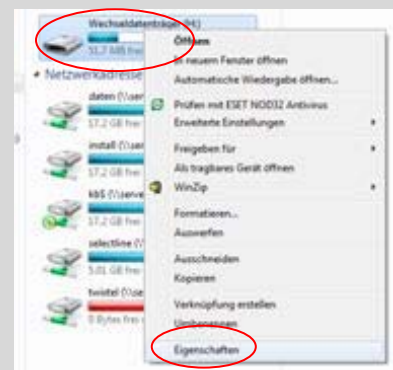
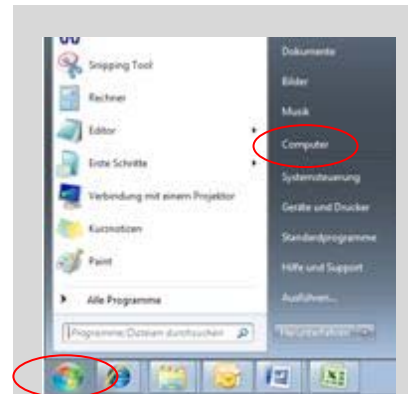
## Erste Hilfe bei Problemen

### Erste Hilfe bei Problemen

Sie bekommen Fehlermeldungen während des Einsatzes der Speicherkarte. **Probieren Sie zuerst die unten aufgeführten Lösungsschritte.** Bitte verwenden Sie ausschliesslich die mitgelieferten original Wavetec-Speicherkarten!

### Windows 7

1. Stecken Sie die Karte in den Kartenleser. Sie erhalten die Meldung **Daten können nicht gelesen werden**. Schliessen Sie diese Meldung.
2. Öffnen Sie das Start-Menü und klicken Sie auf **[Computer]**.
3. Klicken Sie mit der rechten Maustaste auf das Laufwerk mit der SD-Karte und wählen Sie **[Eigenschaften]**.
4. Nachdem Sie das Fenster mit den Eigenschaften geöffnet haben, wählen Sie **[Tools]** und daraus die Fehlerüberprüfung **[Jetzt prüfen]**.
5. Wählen Sie beide Optionen für die Überprüfung und drücken Sie **[Starten]**.
6. Nach Beendigung der Überprüfung probieren Sie erneut, die SD-Karte einzulesen.



### Windows XP

Ohne Abbildungen!

1. Stecken Sie die Karte in den Kartenleser. Sie erhalten die Meldung **Daten können nicht gelesen werden**. Schliessen Sie diese Meldung.
2. Öffnen Sie das **Start-Menü** und klicken Sie auf **[Arbeitsplatz]**.
3. Klicken Sie mit der rechten Maustaste auf das **Laufwerk mit der SD-Karte** und wählen Sie **[Eigenschaften]**.
4. Nachdem Sie das Fenster mit den Eigenschaften geöffnet haben, wählen Sie **[Extras]** und daraus die **Fehlerüberprüfung [Jetzt prüfen]**.
5. Wählen Sie **beide Optionen** für die Überprüfung und drücken Sie **[Starten]**.
6. Nach Beendigung der Überprüfung probieren Sie erneut, die SD-Karte einzulesen.

**Speeddisplay.ch**

Produktinfo, Datenblätter, Informationen